

## Jugendreferat

Gerlever Weg 1  
48653 Coesfeld

+49 (0)2541 803-471  
info@kolpingjugend-ms.de  
www.kolpingjugend-ms.de

08.02.2022

## Kontaktabfrage Kolpingjugend

Liebe Kolpingjugend, Liebe Kolpingsfamilie,

mit diesem Anschreiben wollen wir euch auf unseren neuen Kontaktbogen hinweisen. Gerne würden wir gezielt mit der Jugend in Kontakt treten und unsere Angebote direkt an die passende Ansprechperson bei euch vor Ort senden.

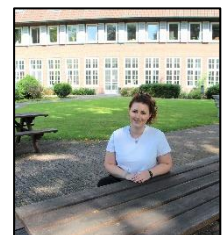
Dazu möchten wir euch einen Kontaktbogen zusenden und bitten euch, diesen ausgefüllt an das Jugendreferat zurückzusenden. Das könnt ihr ganz unkompliziert per Mail oder aber auch per Post an das Jugendreferat erledigen. Es gibt zwei unterschiedliche Bögen, die diesem Anschreiben beigelegt sind. Zum Einen gibt es einen Bogen für bestehende Kolpingjugenden und zum anderen einen Bogen für Kolpingsfamilien, die eine aktive Jugend haben oder aufbauen möchten. Bitte sendet uns den Bogen bzw. die Mail bis zum **06. April 2022** an uns zurück.

Wichtig ist uns, dass das jeweilige Einverständnis der Ansprechpersonen über die Weitergabe der Kontaktdaten erfolgt. Als Ansprechperson solltet ihr also bei den angegebenen Personen kurz nachfragen, ob ihr die Kontaktdaten an das Jugendreferat weitergeben dürft. Diese werden dann genutzt, um euch über Kursangebote, Förderungsmöglichkeiten, Veranstaltungen oder Neuigkeiten zu informieren.

Vielen Dank für eure Mithilfe!

Lara Bösche

Jugendreferat  
Lara Bösche  
02541-803-462  
l.boesche@kolping-ms.de



Gemeinsam  
Aktiv engagiert

## Für bestehende Kolpingjugenden

### Erste Ansprechperson

Name\*: \_\_\_\_\_

Anschrift: \_\_\_\_\_

Mailadresse\*: \_\_\_\_\_

Telefon\*: \_\_\_\_\_

#### Zuständig für:

- Ferienlager
- Schulungen
- Finanzen
- \_\_\_\_\_
- \_\_\_\_\_

### Weitere Ansprechperson

Name\*: \_\_\_\_\_

Anschrift: \_\_\_\_\_

Mailadresse\*: \_\_\_\_\_

Telefon\*: \_\_\_\_\_

#### Zuständig für:

- Ferienlager
- Schulungen
- Finanzen
- \_\_\_\_\_
- \_\_\_\_\_

### Weitere Ansprechperson

Name\*: \_\_\_\_\_

Anschrift: \_\_\_\_\_

Mailadresse\*: \_\_\_\_\_

Telefon\*: \_\_\_\_\_

#### Zuständig für:

- Ferienlager
- Schulungen
- Finanzen
- \_\_\_\_\_
- \_\_\_\_\_

### Weitere Ansprechperson

Name\*: \_\_\_\_\_

Anschrift: \_\_\_\_\_

Mailadresse\*: \_\_\_\_\_

Telefon\*: \_\_\_\_\_

#### Zuständig für:

- Ferienlager
- Schulungen
- Finanzen
- \_\_\_\_\_
- \_\_\_\_\_

### Allgemeine Daten der Kolpingjugend

Mitgliederanzahl: \_\_\_\_\_

Homepage: \_\_\_\_\_

Mailadresse: \_\_\_\_\_

Instagram: \_\_\_\_\_

Sonstiges: \_\_\_\_\_

Hiermit bestätige ich, dass die Angabe der Kontaktdaten mit dem Einverständnis der betreffenden Personen erfolgt.

---

Ort, Datum

Unterschrift Ansprechperson  
(Digitale Unterschrift ist möglich)

Für Kolpingsfamilien, die eine aktive Jugend haben/ aufstellen möchten und Unterstützung seitens des Jugendreferates und der Regionalverantwortlichen benötigen

#### Ansprechperson für die Jugend

Name\*: \_\_\_\_\_

Anschrift: \_\_\_\_\_

Mailadresse\*: \_\_\_\_\_

Telefon\*: \_\_\_\_\_

\*Pflichtfeld

#### Unterstützungsbedarf

- Aktivierung der Jugend nach dem Corona-Schlaf
- Binden der Jugend an die KF
- Initiierung von Angeboten für die Jugend
- \_\_\_\_\_
- \_\_\_\_\_
- \_\_\_\_\_

#### Kontaktdaten Kolpingsfamilie allgemein

Homepage: \_\_\_\_\_

Mailadresse: \_\_\_\_\_

Instagram: \_\_\_\_\_

Sonstiges: \_\_\_\_\_

Hiermit bestätige ich, dass die Angabe der Kontaktdaten mit dem Einverständnis der betreffenden Person erfolgt.

---

Ort, Datum

Unterschrift Ansprechperson  
(Digitale Unterschrift ist möglich)